

編集・発行 NPO法人 大谷石研究会

〒321-0345 栃木県宇都宮市大谷町350番地
 (有限会社 高橋佑知商店内)
 TEL028-652-0005 FAX028-652-5374
 http://www.ooyaishi.jp/
 mail:takahashi-kenkyu-kai@nifty.com
 編集責任者 小野口 順久

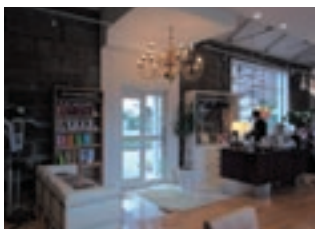
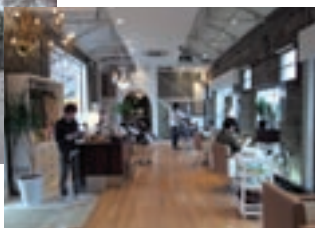
大谷町おこし憲章

- 一、大谷石百選を選定し、大谷石の素晴らしさを広めます。
- 二、大谷石を使用した美術、工芸、建築資材などの開発支援を行います。
- 三、大谷町の美化運動と大谷石産業の復活を支援します。
- 四、日光杉並木と大谷石遺跡、大谷石建造物の世界遺産への申請・登録を目指します。



桜並木沿いにたたずむ大谷石蔵の美容室

ケージクラス



〈中村代表のコンセプト〉

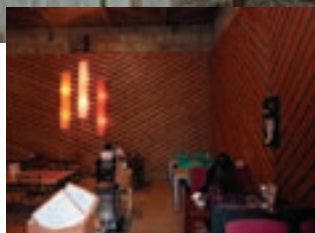
日光街道という由緒ある立地条件から街道の雰囲気を変えないよう心がけました。何処か表参道に似た雰囲気を醸し出せばいいなと考えました。

営業 ■ 通常 10:00 ~ 20:00
 土・日・祝日 9:00 ~ 18:00
 住所 ■ 栃木県宇都宮市上戸祭 3-2-8
 電話 ■ 028-635-6543
 定休日 ■ 火曜日・第3月曜日

「ケージクラス」は、中村啓二社長が宇都宮市内に3店舗を展開する人気の美容室です。その中で日光街道の桜並木沿いに建つお店を紹介いたします。宮環との交差点から北に150m程歩いた日光街道沿いに大谷石の石蔵を改修した「CREW店」があります。美容室スタッフのお話によりますと38年前に造られた比較的新しい石蔵との事です。拝見しますと、広さは3間×12間で、構造的に鉄筋コンクリートの梁柱で補強した積石構造、瓦屋根を支える為の小屋根は軽快な鉄骨造です。なるべく大谷石の味わいを残すため、石を室内に現したインテリアデザインで、お客様に桜並木の風景を室内より楽しんでいただく為、壁の一部に大きな窓を設けた改修計画は大変効果的で素晴らしいものです。静かで落ち着いた雰囲気は、お客様に好評をいただいているとの事です。

ひろびろとした石蔵カフェ & 工房

鎌倉点心



営業 ■ 10:00 ~ 20:00
 (日曜日のみ 19:00 まで)
 住所 ■ 群馬県館林市新宿 1丁目 -8-1
 電話 ■ 0276-55-8010
 定休日 ■ 月曜日

東武伊勢崎線の館林駅の南約700mの線路沿いに、2011年10月にカフェとしてオープンした「鎌倉点心」。昭和27年に竣工した大谷石蔵(165㎡)の大谷石の米蔵を改修したもので、外壁は14段積みの大谷石、小屋組みは木造トラスとなっており、東日本震災の影響は一切なかったという。オーナーの大川典彦さんは館林市に隣接する邑楽町に住んでいます。「本物」を提供することを信条にして、現在鎌倉の提供することを目指しています。小町通りでハム・ソーセイジの店と点心の店を営んでいます。その製造工場と茶房を兼ねた店舗を住まいの近くにと考えていたところこの建物を紹介されオープンにいたしました。店内には下房・厨房・客席(40席)があり、工房での職人さんのいきいきとした立ち振る舞いがガラス越しに伝わってきます。大谷石のひろびろとした空間の中で、本物の点心をいただきながら過ごす時間はなんと素晴らしいものなのです。



販売・商品開発
 有限会社 KANEHON



〒321-0345 宇都宮市大谷町 350 番地
 TEL 028-652-0172 FAX 028-652-0192



国登録有形文化財 小野口家住宅
 画廊と庭園

〒321-0344 宇都宮市田野町885
 TEL 028-652-0407 FAX 028-652-6360
 http://www5.plala.or.jp/toeido/
 E-mail:toueidou@gray.plala.or.jp