

■編集・発行 **NPO法人 大谷石研究会**

〒321-0345 栃木県宇都宮市大谷町350番地
 (有限会社 高橋佑知商店内)
 TEL028-652-0005 FAX028-652-5374
<http://www.ooyaishi.jp/> mail:so-setsu@nifty.com
 編集責任者 小野口 順久

大谷町おこし憲章

- 一、大谷石百選を選定し、大谷石の素晴らしさを広めます。
- 二、大谷石を使用した美術、工芸、建築資材などの開発支援を行います。
- 三、大谷町の美化運動と大谷石産業の復活を支援します。
- 四、日光杉並木と大谷石遺跡、大谷石建造物の世界遺産への申請・登録を目指します。



メインダイニング約30席の他、サロンスペースや個室もあり

営業 ■ランチ(金～日曜) 12:00～14:00 (LO)
 ディナー(火～土曜) 18:00～20:30 (LO)

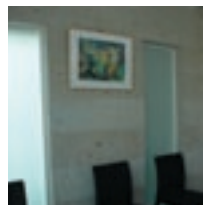
定休 ■月曜日

住所 ■宇都宮市西原町3554-7

電話 ■TEL 028-651-0108



音羽和紀シェフ



「いつかは大谷でレストランを…」
 大谷にこだわったシェフの店

オトワレストラン

地元宇都宮に育ち、幼少の頃は昆虫採集に熱中。そのころから大谷に親しみ、大学1年には大谷石材店で石運びのバイト経験もある音羽シェフ。料理人をめざし海外で修行を積んで日本に戻ったとき、どうせ店を開くなら地元こだわりたいと、大谷に土地を探し求めて20余年。その間、フランス料理「オーベルシュ」をはじめ、栃木県総合文化センターや益子、百貨店でのデリカショップなど次々に出店。しかし大谷は調整区域というところもあって、思い描く店づくりがむずかしく、2007年7月、大谷を諦める形で西原町に「オトワレストラン」をオープンした。

「アトリウム」の壁面に大谷石を張りました。外国をまねた店づくりでは楽しくない。栃木で誇れるもの、地産地消の一つとして大谷石、そして益子焼和の土壁を生かした設計にこだわりました。やさしくて温かみのある空間で食事を楽しんでほしい」と音羽シェフ。

大谷石 東西南北

筑波山麓の石蔵にギター之音



茨城県南部にある石岡市。筑波山ろくで霞ヶ浦にも接する人口約八万人のこの街で、大谷石の蔵を使ったコンサートが続いている。地元商工会議所が「地域の資産を活用して街に元気を取り戻そう」と

2006年に始めた。今年3月28日には8回目が開かれた。

蔵は大正初期に造られ、永くコメ蔵として働き、やがて引退した。内部はパイプ椅子の客席を約70席置ける広さだ。この日は、ギタリストの原庄介氏が、映画音楽から子守唄まで約20曲を披露。満員の観客が独特の空間に流れるメロディを楽しんだ。石蔵にはギターの弾き語りもよく似合う。蔵は、地元の経済人が個人で所有しているという。維持・管理は簡単なことではないだろう。大谷石を地域の資産として守っている人、そして活用しようとする人がここにもいた。



塚田英一郎理事長

住所 ■真岡市並木町1-13-1
 電話 ■TEL 0285-82-3496

市民の身近な金融機関
 としての趣を

真岡信用組合 荒町支店

真岡市の中心部に姿を現したのは真岡信用組合荒町支店。創業57年を迎え、真岡信用組合創設者故塚田常吉氏、現理事長塚田英一郎氏など塚田一家一族がこの地に住居していた。

平成19年、支店の計画によりその全てが解体された。土蔵や石蔵などを惜しんだ担当の設計事務所提案により、店内の壁に古い石を再利用し当時の面影を残している(大谷石と御影石)。外部は規格外の石で構成され、H450×W360×L900両面四方面取りピシヤン仕上げ。通路には大谷石の敷石、オブジェ風な置石に灯りが埋め込まれ、夜には正面の大谷石積み裏表からライトアップされている。モダンな中にも落ち着いた雰囲気があり、しかも堂々たる風格である。



全国にある大谷石建造物を100集めた「大谷石百選 自然美・建築美」。お求めは、NPO法人大谷石研究会事務局=TEL028(652)0005へ

企画・出版 NPO法人 大谷石研究会
 制作協力 NHK出版 定価 2000円

責任とサービスをモットーに!!



ビル総合管理

株式会社 鈴 和 <http://www.suzuwa.info/>

本社・営業所

本 社: 〒321-0152 栃木県宇都宮市西川田6-4-37
 TEL.028-658-9111(代) FAX.028-658-9105

福島営業所: 〒960-8031 福島県福島市栄町6-6 NBFユニックスビル3F
 TEL.024-522-0397(代) FAX.024-521-1188

仙台営業所: 〒981-0911 宮城県仙台市青葉区台原1-10-7
 TEL.022-274-1112(代) FAX.022-274-1081

正 屏風岩



株式会社 屏風岩

BYOUBUIWA Co., Ltd

〒321-0345
 栃木県宇都宮市大谷町T1088
 TEL 028-652-0531 FAX 028-652-0410
<http://www.ooyaishi.jp/byoubu.htm>

屏風岩石蔵(栃木県指定有形文化財)