

■編集・発行 **NPO法人 大谷石研究会**

〒321-0345 栃木県宇都宮市大谷町350番地  
 (有限会社 高橋佑知商店内)  
 TEL028-652-0005 FAX028-652-5374  
<http://www.ooyaishi.org/>  
 mail:info@ooyaishi.org

編集責任者 小野口 順久

**大谷町おこし憲章**

- 一、大谷石百選を選定し、大谷石の素晴らしさを広めます。
- 二、大谷石を使用した美術、工芸、建築資材などの開発支援を行います。
- 三、大谷町の美化運動と大谷石産業の復活を支援します。
- 四、日光杉並木と大谷石遺跡、大谷石建造物の世界遺産への申請・登録を目指します。



渡辺家住宅



**石蔵ギャラリーがオープン**

**かやぶきの家 - 織の花**

大谷地区の景観を語る上で最も重要な建造物である「渡辺家住宅」のギャラリーについて、御紹介します。渡辺家住宅の当主である渡辺恵美子さんは、主にタピスリーなどを制作する、栃木県を代表する芸術家の一人です。渡辺さんの作品を中心に、仲間の方々の作品を常設展示販売するギャラリーが、敷地内に誕生しました。そのギャラリーは門を挟む2棟の石蔵の東側で、以前住居として利用していた1階部分を渡辺さんが仲間とリノベーションしてギャラリーとしてオープンしました。素人とは思えない仕上がりの、素敵なインテリアです。ギャラリーの運営は、渡辺さんと仲間のみなさんが行っています。ギャラリーの名前は、「かやぶきの家 - 織の花」。毎月1日から7日までの1週間開いています。茅葺屋根の屋敷を見学しながら、よつと覗いて見たいかがでしよう。きっとステキな物に巡り合えますよ。

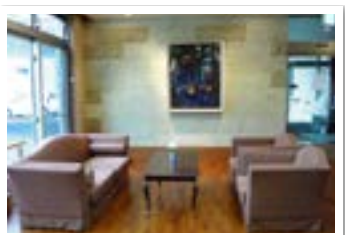
営業■毎月1日～7日のみの展示販売  
 住所■栃木県宇都宮市大谷町 1110  
 電話■028-652-0033

**先祖の大切な思いを受けついで  
大谷石再利用**

**特別養護老人ホーム「ふくろうの杜」**



大谷石が張られた広々としたロビー



櫻井理事長

住所■栃木県宇都宮市逆面 385-1  
 電話■028-672-3361

逆面町に、特別養護老人ホーム「さくららの杜」と「ふくろうの杜」があります。竣工したばかりの「ふくろうの杜」は、ショートのステイが出来るとても明るく洒落たつくり。ちよつと高級感もあり、気軽にお泊り出来るホテルのような。玄関廻りとロビーの壁面に白色の大谷石の色違いの薄茶の石をあしらひ、温かい雰囲気をかもし出しています。

この大谷石は、東日本大震災に被害をこうむった元農家の米蔵。大正時代、建てられた比較的新しいものですが、新しいものですが、このお家の水路のそばに、土が水で、緩やか、裏の壁は、

逆面町の特別養護老人ホーム「さくららの杜」が、幸い老人ホームの建設が始まったので、先祖の大切な思いを受けついでこの大谷石が再利用されました。厚さ三寸の手掘りの良い材料なので、削りなおして、外壁と内装材として美しく張ったものです。

この町には、昔からの伝統文化、関白流「逆面の獅子舞」が保存され、毎年8月15日旧盆に「風祭り」として五穀豊穡を祈り、氏子連が白山神社、いわゆる町の鎮守様に獅子舞を奉納しています。(壁面の絵は「逆面の獅子舞」が描かれています)



国登録有形文化財 小野口家住宅  
**画廊と庭園**

〒321-0344 宇都宮市田野町885 TEL 028-652-0407 FAX 028-652-6360  
<http://www5.plala.or.jp/toeido/> E-mail:toueidou@gray.plala.or.jp



株式会社 屏風岩  
 BYOUBUIWA Co., Ltd

〒321-0345  
 栃木県宇都宮市大谷町1088  
 TEL 028-652-0531 FAX 028-652-0410  
<http://www.ooyaishi.jp/byoubu.htm>

屏風岩石蔵(栃木県指定有形文化財)